

Fréttir af markaði

Heildarútlán Íbúðalánasjóðs í janúar námu rúmlega 4,5 milljörðum króna, sem er ríflega 6% aukning frá janúar 2007. Þar af voru tæplega 3,5 milljarðar króna vegna almennra útlána en leiguíbúðalán námu rúmum einum milljarði króna. Meðallán almennra útlána var um 9,7 milljónir króna og hafa þau hækkað um tæp 12% frá fyrra mánuði. Ef miðað er við sama tíma í fyrra þá hafa meðallán almennra útlána hækkað um rúmlega 2%.

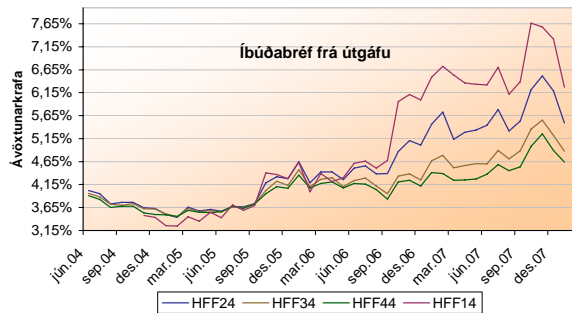
Ávöxtunarkrafa íbúðabréfa lækkaði talsvert í janúar eða um 25-105 punkta eftir flokkum. Veltumet með íbúðabréf var slegið í janúar síðastliðnum, en þá nam veltan tæpum 357 milljörðum króna og hefur aldrei mælst jafn mikil í einum mánuði. Velta íbúðabréfa hefur aukist umtalsvert frá desember 2007 en þá nam hún rúmlega 155 milljörðum.

Í janúar tók gildi breyting á tímasetningu verðmælinga fyrir vísitölu neysluverðs sem og á útreikningi hennar. Vísitalan er hédan í frá reiknuð miðað við verðlag í um það bil vikutíma um miðjan hvern mánuð en var áður miðuð við verðlag tvo fyrstu virka daga hvers mánaðar. Jafnframt mun spágildi Seðlabankans heyrja sögunni til við útreikninga á dagvísitölu neysluverðs þegar verðútreikningar íbúðabréfa eru gerðir og mun línuleg brúun verða notuð við framkvæmd sömu útreikninga frá og með 1. mars.

Þann 29. janúar birti Hagstofan vísitölu neysluverðs miðað við verðlag um miðjan janúar og lækkaði hún um 0,1% frá upphafi mánaðarins. Ávöxtunarkrafa íbúðabréfa lækkaði lítillega í kjölfarið.

Fjöldi þinglýstra kaupsamninga á höfuðborgarsvæðinu í janúar voru 324 samkvæmt upplýsingum frá Fasteignamati ríkisins og fækkaði þeim um 40% frá fyrra mánuði, en í desember var fjöldi þinglýstra samninga 540. Heildarvelta kaupsamninga á höfuðborgarsvæðinu á árinu 2007 nam rúmum 309 milljörðum króna sem er um 53% aukning frá árinu 2006.

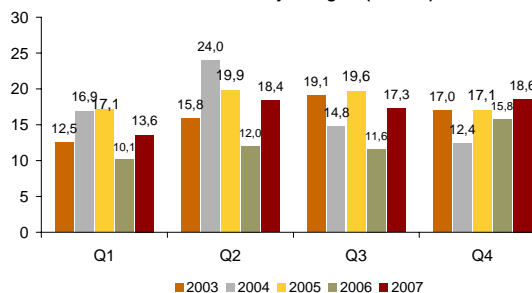
Greiðslur Íbúðalánasjóðs námu ríflega 1.560 milljörðum króna í janúar og voru afborganir húsnæðisbréfa stærsti hluti þeirra.



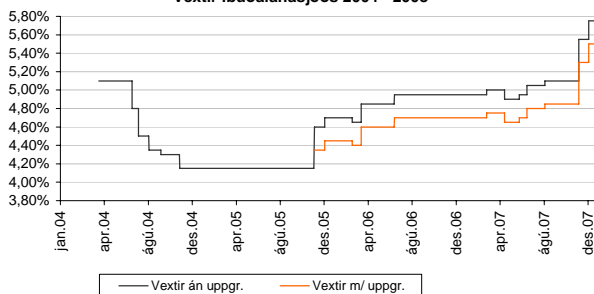
Flokkur	Nov. 2007	Des. 2007	Jan. 2007	Meðal líftími	Nafn verð	Eft.st. nafnv.
HFF14	7,67%	7,32%	6,27%	3,1	60,1	44,4
HFF24	6,22%	6,19%	5,49%	6,8	131,0	114,5
HFF34	5,36%	5,22%	4,88%	10,5	129,9	121,1
HFF44	4,98%	4,89%	4,64%	13,6	213,9	205,2

*Ávöxtunarkrafa á síðasta viðskiptadegi hvers mánaðar. Meðal líftími (ár) og stærð flokka (milljarðar) í lok janúar '08. Af heildarútgáfu nafnverðs eru 7,2 ma. króna í hverjum flokki sem tilheyrja lánafyrirgreiðslu til viðskiptavaka íbúðabréfa.

Heildarútlán eftir ársfjórðungum (ma. ISK)



Vextir Íbúðalánasjóðs 2004 - 2008

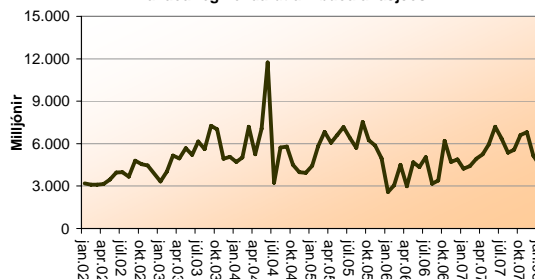


Útboð, útlán og greiðslur Íbúðalánasjóðs

Niðurstaða 2008				
Í milljörðum króna	Áætlun Q1	Raun Q1	Áætlun 2008	Raun Jan 2008
Útgáfa íbúðabréfa	11-13	0,0	49-57	0,0
Heildar ný útlán ÍLS	12-14	4,5	57-65	4,5
Greiðslur ÍLS	12-14	1,6	44-52	1,6

Áætlun 2008				
Í milljörðum króna	1Q	2Q	3Q	4QAlls 2008
Útgáfa íbúðabréfa	11-13	14-16	12-14	12-14
Ný útlán ÍLS	12-14	17-19	14-16	14-16
Greiðslur ÍLS	12-14	11-13	10-12	12-14
				44-52

Mánaðarleg heildarútlán Íbúðalánasjóðs



Útboð íbúðabréfa

